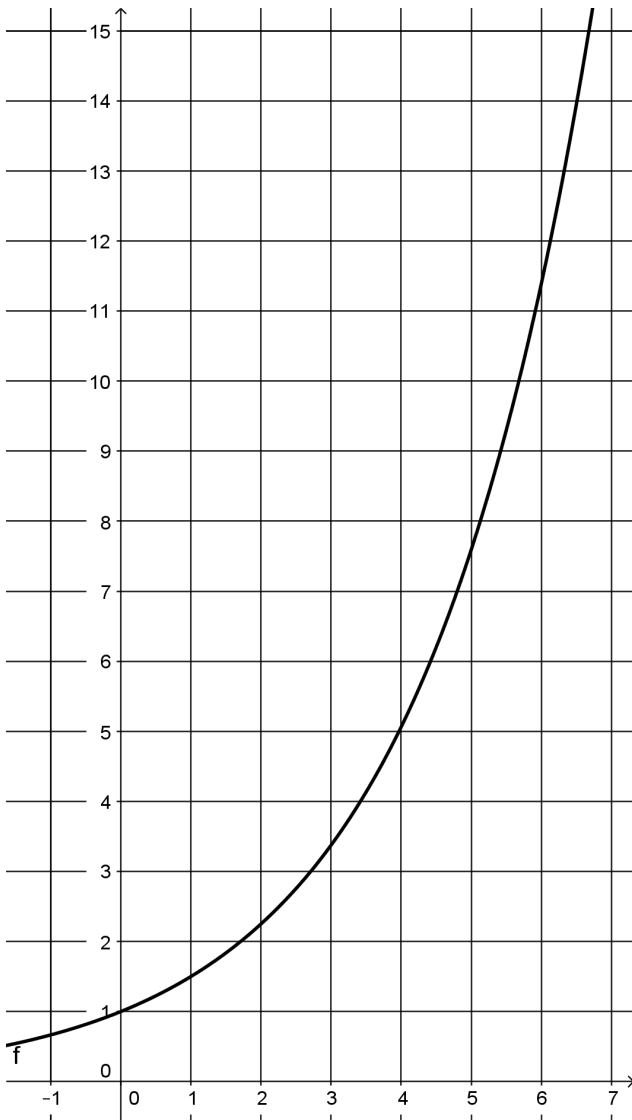
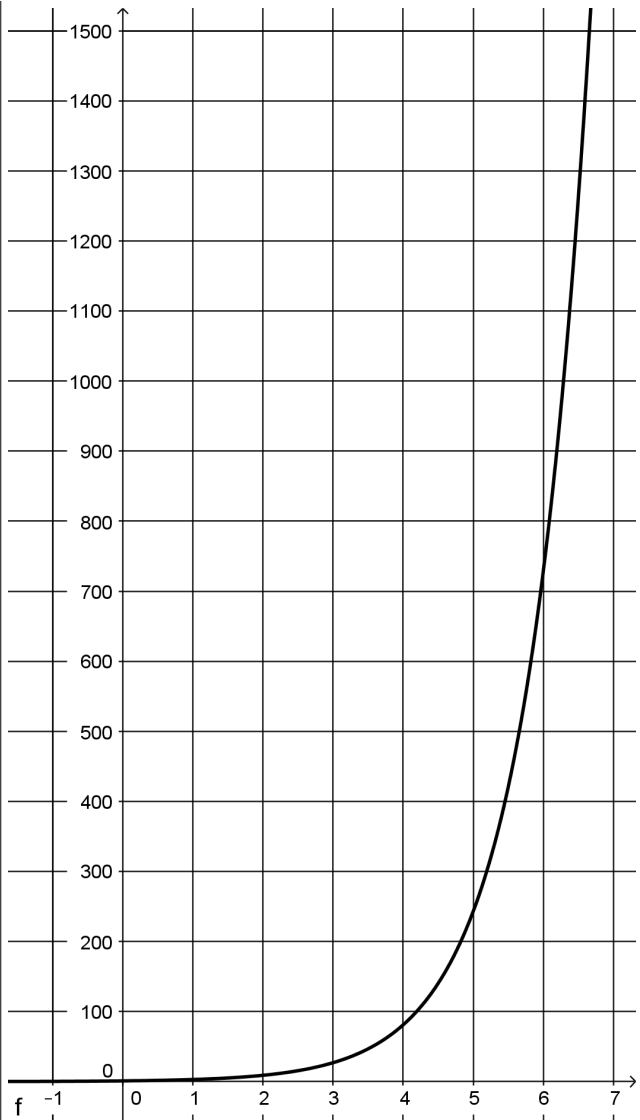


vorbereitende Hausaufgabe



$$f(x) = 1,5^x$$

Stelle x	3	6
Funktionswert y		
Steigung des Graphen = Steigung der Tangente im Punkt (x y)		



$$f(x) = 3^x$$

Stelle x	3	6
Funktionswert y		
Steigung des Graphen = Steigung der Tangente im Punkt (x y)		

Hilfen:

- Funktionswert y: ablesen oder ausrechnen
- Steigung der Tangente: Tangente nach Augenmaß einzeichnen, Steigungsdreieck zeichnen, Steigung ermitteln (auf Skalierung achten!)